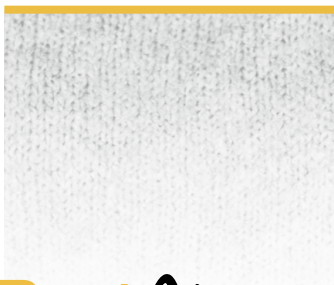




CONSIGLI PER L'USO E MANTENIMENTO

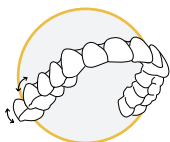


*Real*Aligner

COSA SONO GLI ALLINEATORI?

RealAligner è un sistema di allineatori appositamente progettato per correggere gradualmente il morso.

Utilizzando progressivamente una serie di dispositivi di correzione in plastica, i tuoi denti inizieranno a muoversi gradualmente secondo il piano di trattamento personalizzato realizzato dal tuo dentista e dagli specialisti di *RealAligner* sulla base dello studio ortodontico preliminare.



Ogni allineatore sposta i tuoi denti progressivamente, muovendoli orizzontalmente, verticalmente e persino girandoli, se necessario.

Ogni volta che passi a una nuova fase del trattamento (di solito ogni due settimane), noterai come i tuoi denti si muovano progressivamente seguendo il tuo piano di trattamento personalizzato.



USO DEGLI ALLINEATORI

Gli allineatori *RealAligner* devono essere utilizzati per almeno 22 ore al giorno, rimuovendoli solo per mangiare.



Il tuo dentista ti indicherà quando passare a un nuovo allineatore. L'intervallo di tempo normale è di circa 15 giorni.



PRIMO UTILIZZO

Questo prodotto è stato sottoposto a un processo di igienizzazione, ma non è sterile né disinfettato, pertanto, prima di utilizzarlo, è necessario seguire le seguenti istruzioni di pulizia:

- Lavati accuratamente le mani con acqua e sapone prima di maneggiare gli allineatori.
- Dopo averli estratti dalla busta e prima di inserirli in bocca, sciacquali e puliscili con acqua e sapone.



- Dopo averli rimossi e dopo ogni utilizzo, è importante pulirli in modo preciso e accurato, compresi i bordi e le parti esterne e interne. È necessario prestare particolare attenzione alla zona del palato e del bordo dei denti, in quanto sono le aree in cui si forma la maggior parte del biofilm.
- Gli allineatori devono essere sempre sciacquati e asciugati prima di riporli nella custodia di protezione.



ALIMENTAZIONE DURANTE IL TRATTAMENTO

Rimuovi gli allineatori ogni volta che mangi o bevi qualsiasi cosa diversa dall'acqua. Le bevande calde possono deformare l'allineatore e le bevande zuccherate e colorate possono macchiarlo.

Non dovresti fumare mentre indossi gli allineatori, in quanto potrebbero ingiallire e macchiarsi.



Non è nemmeno consigliabile masticare gomme con gli allineatori in bocca, in quanto potrebbero attaccarsi.

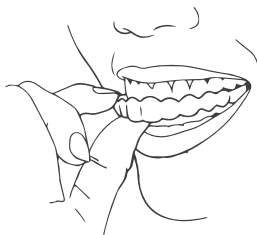


INSERIMENTO DEGLI ALLINEATORI

Ti consigliamo di sciacquare gli allineatori con acqua ogni volta li rimuovi o prima di inserirli.

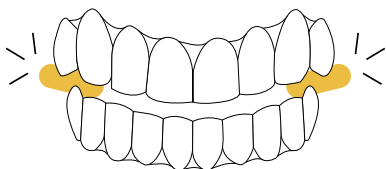


L'inserimento deve avvenire sui denti anteriori, premendo con le dita per adattarli correttamente, senza mai mordere con i denti, in quanto potrebbero rompersi.



DISPOSITIVI MORSETTO

Nei primi giorni di utilizzo di ogni allineatore, è consigliabile utilizzare i morsetti inclusi nel kit di partenza per favorire un corretto adattamento. I morsetti devono essere utilizzati sempre con entrambi gli allineatori in bocca (superiore e inferiore) e seguendo le indicazioni dell'ortodontista.



COME PULIRE GLI ALLINEATORI

Per mantenere gli allineatori in perfette condizioni, è consigliabile pulire la superficie della mascherina con uno spazzolino, acqua tiepida e sapone non appena la si rimuove per mangiare.

Non è consigliabile pulirla con dentifricio, collutorio o prodotti chimici, in quanto potrebbero dare colori e sapori indesiderati.

È inoltre consigliabile utilizzare compresse per la pulizia delle protesi rimovibili una o due volte a settimana.



realaligner.com



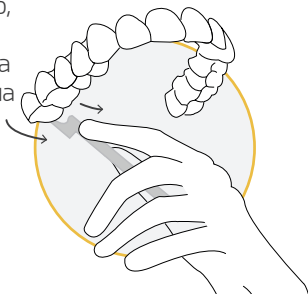
RIMOZIONE

Per rimuovere l'allineatore, afferralo nella parte posteriore, quella che copre i molari, da un solo lato o da entrambi contemporaneamente. Puoi muoverlo leggermente da un lato all'altro mentre lo tiri via.

Se non riesci a rimuoverlo con le mani, nel kit di avvio troverai uno strumento speciale per la rimozione che può aiutarti.

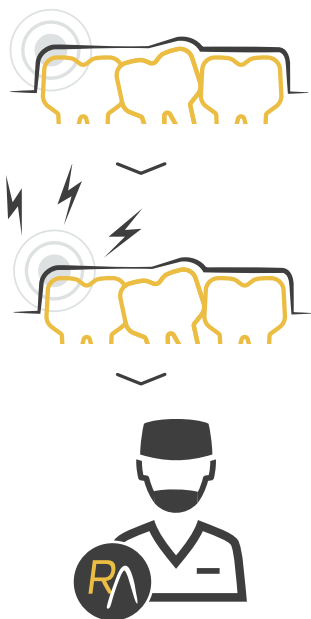
Una volta rimosso, sciacqualo con abbondante acqua e riponilo nella sua custodia.

Non esporlo a calore e non riporlo sotto oggetti pesanti che potrebbero deformarlo.



DISAGI DURANTE IL TRATTAMENTO

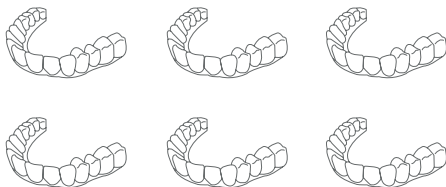
È normale avvertire fastidi e un po' di dolore all'inizio del trattamento, sia sui denti che sulle gengive, ma se il dolore è intenso e persistente, è consigliabile parlarne con il proprio dentista.



PROGRESSIONE DEL TRATTAMENTO

Alla fine del trattamento, una volta utilizzati tutti gli allineatori, potrebbe essere necessaria una seconda fase di rifinitura per ottenere l'allineamento perfetto dei denti.

Trattamento

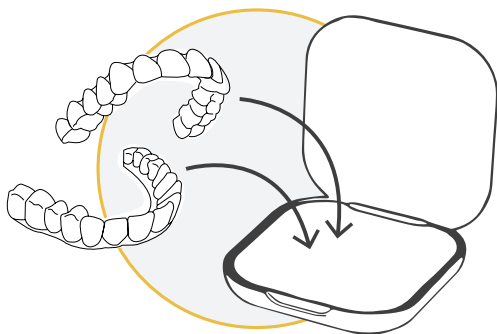


Rifinitura



BUSTE NUMERATE

Riponi gli allineatori già utilizzati nella loro scheda numerata in modo che, in caso di smarrimento, rottura o inserimento errato, tu possa utilizzare l'allineatore precedente e mantenere così la posizione dei denti fino al prossimo appuntamento con il dentista.



RealAligner

A Ziacom Group Company



www.realaligner.com

Produttore:

RealAligner

Ziacor CAD-CAM SL

Calle Búhos, 2

28320 Pinto - Madrid - SPAGNA

☎ +34 91 29184 73

info@realaligner.com

ITALIANO | IT

Rev-04